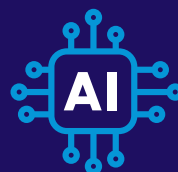


Utilisation des assistants virtuels D'INTELLIGENCE ARTIFICIELLE (IA)



Centre
de services scolaire
de Kamouraska-
Rivière-du-Loup


Québec 

Favoriser l'utilisation de
Copilot, inclus dans Edge



Respecter les balises
du guide d'utilisation des IA

[Cliquez ici](#) 

Pour le moment,
les outils d'IA sont
réservés
aux employé(e)s 

Faire preuve de jugement éthique
Maintenir un esprit critique

Protéger les données confidentielles
(ex. : résultats ou plan d'intervention des élèves)
et les renseignements personnels et de l'organisation
(ex. : noms, NAS, documents administratifs)



Identifier le matériel produit par l'IA
à l'aide du logo approprié



NIA



GIA



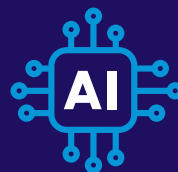
AIA

NIA Non-recours à
l'intelligence artificielle

GIA Généré par
l'intelligence artificielle

AIA Aidé de l'intelligence
artificielle

Utilisation des assistants virtuels D'INTELLIGENCE ARTIFICIELLE (IA)



Centre
de services scolaire
de Kamouraska-
Rivière-du-Loup

Québec 

EN BREF

- ✓ Utiliser Copilot intégré à Edge, seul outil recommandé et sécurisé. Pour tout autre outil IA, utiliser un courriel personnel et des versions non payantes;
- ✓ Pour le moment, les outils d'IA sont réservés au personnel;
- ✓ Protéger les données confidentielles (ex. : résultats ou plan d'intervention des élèves) et les renseignements personnels et de l'organisation (ex. : noms, NAS, documents administratifs);
- ✓ Respecter les balises du guide fourni par le ministère de la Cybersécurité et du Numérique;
- ✓ Maintenir un esprit critique et valider le contenu généré par l'outil d'IA;
- ✓ Respecter le droit d'auteur en évitant de soumettre le travail d'un tiers (ex. : un travail d'élève);
- ✓ Faire preuve de transparence en signalant clairement la présence d'IA à l'aide d'icônes dédiées.

*Ces directives sont appelées à changer en fonction de celles du ministère de l'Éducation, du ministère de la Cybersécurité et du Numérique, de la loi, des orientations du CSSKRDL ainsi que des modalités d'utilisation de chacun des outils.